

# PCTEL® UHF/VHF-Antenne - MLPV380 Serie

MLPV380 SERIE



## UHF-Antenne für den Frequenzbereich von 380 - 406 MHz

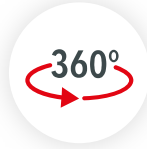
Die MLPV380 ist eine Low-Profile UHF Antenne von PCTEL® mit vielfältigen Befestigungsoptionen. Über das aufgeführte Zubehör kann diese Antenne an Wandflächen, auf Masten, auf metallischen Oberflächen über Magnetfußbefestigungen oder über Verschraubungen auf einem Gehäuse montiert werden. Dies macht die MLPV380 für jede Anwendung, in der ein hochperformanter Rundstrahler im Frequenzbereich von 380 - 410 MHz benötigt wird, geeignet. Bei der Entwicklung dieser Antenne wurde besonderer Wert auf Robustheit und die Antennenperformance gelegt, sodass die Antenne auch in Anwendungen in rauen Umgebungen oder unter schlechten Empfangsbedingungen eingesetzt werden kann. Die Antenne verfügt im Standard über einen Universal Plug, der über das Zubehör mit Montageoptionen versehen werden kann. Diese werden dann kombiniert mit Antennenleitungen aus unserem Kabelkonfigurator.

- UHF Antenne für den Frequenzbereich von 380 - 406 MHz
- Robustes Low-Profile Design auch für Anwendungen unter schwierigen Umgebungsbedingungen
- Hohe Antennenperformance und Effizienz im angegebenen Frequenzbereich
- Vielfältige Montageoptionen für Wand-, Magnetfuß-, Mast- oder Verschraubungsmontage

MODELLE	BESCHREIBUNG	ANTENNENANSCHLUSS	ANTENNENKABEL
MLPV380	Low-Profile UHF Antenne für den Frequenzbereich von 380 - 406 MHz	Universal Plug	Siehe Zubehörtabelle oder Kabelkonfigurator

# PCTEL® UHF/VHF-Antenne - MLPV380 Serie

PRODUKT FEATURES



## Omnidirektionale Antenne

Omnidirektionale Abstrahlcharakteristik ideal für die meisten Anwendungen.



## Frequenzbereich

Diese Antenne bietet einen Frequenzbereich von 380 - 406 MHz



## Antennengewinn

0 dBi Antennengewinn.



## Schutzart IP67

Geeignet für den Außeneinsatz mit Schutzart IP67 gegen Wasser und Staub.

# PCTEL® UHF/VHF-Antenne - MLPV380 Serie

## SPEZIFIKATIONEN

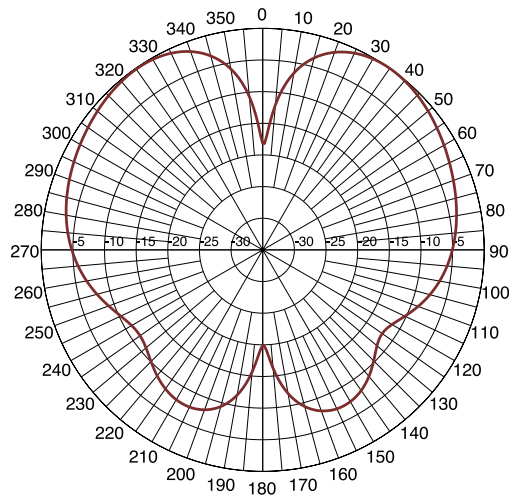
MLPV380	
Antennenelemente	1 x UHF
Frequenzbereich	380 - 410 MHz
Antennengewinn	0 dBi
Antennenkabel	Flexibel, siehe Tabelle oder Kabelkonfigurator!
Antennenstecker	Basisvariante Universal Plug, Flexibel, siehe Tabelle oder Kabelkonfigurator!
Kompatibel mit	UHF-Frequenzen

ALLGEMEINE DATEN	
Antennentyp	UHF/VHF-Antennen
Bauform	Low-Profile Antenne
Einsatzbereich	Indoor/Outdoor
Abstrahlcharakteristik	Omnidirektional
Integrierte Antennen	1 x UHF
Groundplane benötigt?	Ja
Antennengewinn (Durchschnitt)	0 dBi
VSWR	<2,0:1
ELEKTRISCHE EIGENSCHAFTEN	
Sendeleistung (max)	100 W
Impedanz	50 Ohm
Polarisation	Vertikal
PHYSIKALISCHE EIGENSCHAFTEN	
Material	XENOY 5720U-7014, UV-stabil
Abmessungen	38,1 x 85,9 mm (Durchmesser x Höhe)
Schutzklasse	IP67
Montage	Schraubmontage, Wandmontage, Magnetfußmontage, Mastmontage
Einsatztemperaturbereich	-40 - +85°C

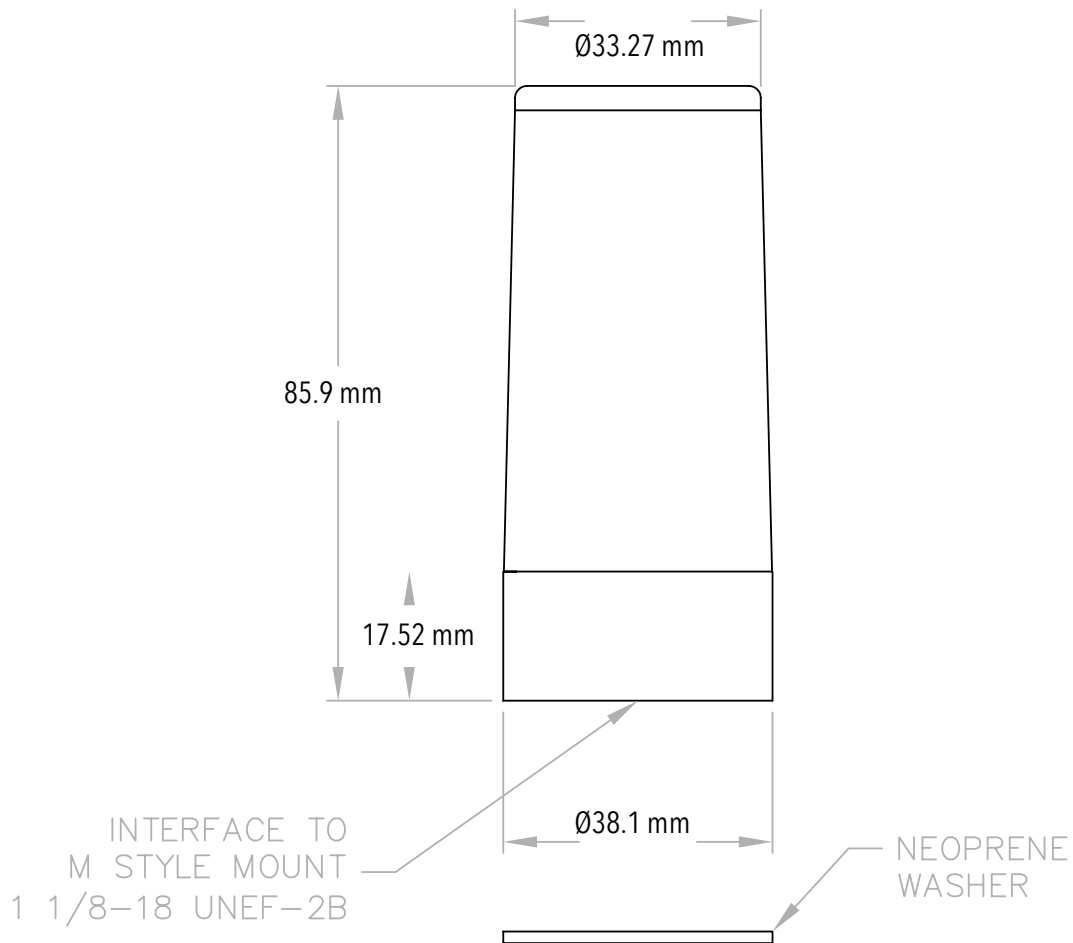
# PCTEL® UHF/VHF-Antenne - MLPV380 Serie

RADIATION PATTERN

MLPV430 - Elevation



PRODUKTABMESSUNGEN (MM)



# PCTEL® UHF/VHF-Antenne - MLPV380 Serie

ZUBEHÖR

BESCHREIBUNG	EIGENSCHAFTEN	BESTELLSCHLÜSSEL
Antennenhalterung zur Montage der Antenne auf magnetischen Untergründen wie Schaltschränken oder auf Fahrzeugdächern	Antennenleitung und Stecker: 360 cm Pro Flex Plus 195 mit SMA(m), Auflagefläche 89,7 mm	<b>GMLFML195C</b>
Antennenhalterung zur vandalismussicheren Montage der Antenne durch Verschraubung in Gehäuse oder andere Oberflächen	Vandalismussicherer Montagefuß für öffentlich zugängliche Areale. Antennenstecker N(f) direkt am Mount	<b>MVPHP</b>
Standard-Antennenfuß für die Verschraubungsmontage	Montagefuß für Verschraubungsmontage, Antennenstecker N(f) direkt am Mount	<b>MTPM80</b>
Wandmontagewinkel zur Montage der Antenne an senkrechten (Außen-)Wänden	Abmessungen 60x80x50 mm, Edelstahlwinkel mit Aufnahme für N(f)Stecker	<b>WA-Mount-NF-1</b>
Mastmontagewinkel zur Montage der Antenne auf Stahlrohren	Aluminium-L-Bügel zur parallelen oder senkrechten Montage an Rohren oder Masten. Geeignet für Rohre und Masten mit 38 - 60 mm Außendurchmesser. Loch mit 15,8 mm Durchmesser für Steckverbinder	<b>BAM1009</b>
Magnetfuß-Montagewinkel für senkrechte, metallische Flächen	Abmessungen 60x80x50 mm, Edelstahlwinkel mit Aufnahme für N(f)Stecker Starker Magnet im Set enthalten	<b>WA-Mount-NF-3</b>

# PCTEL® UHF/VHF-Antenne - MLPV380 Serie

ZUBEHÖR



**GMLFML195C**  
**Antennenhalterung**  
Magnetfuß für die Montage von Antennen auf metallischen Untergründen.  
360 cm Pro-Flex Plus mit SMA (m) Stecker



**MVPHP**  
**Antennenhalterung**  
Montagefuß für die vandalismus-sichere Montage von Antennen mittels Durchführung.  
Stecker N (f)



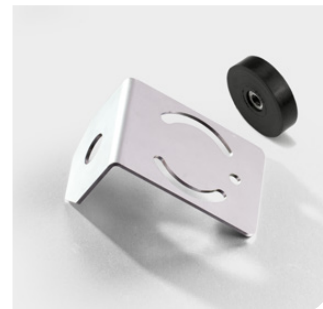
**MTPM800**  
**Antennenhalterung**  
Montagefuß für die Montage von Antennen mittels Durchführung.  
Stecker N (f)



**WA-Mount-NF-1**  
**Antennenhalterung**  
Edelstahl-Wandmontagewinkel mit 16,5 mm Montageloch für Antennen. Die Löcher zur Wandbefestigung können auch für Kabelbinder verwendet werden.



**BAM1009**  
**Antennenhalterung**  
Aluminium-L-Bügel zur waagerechten oder senkrechten Montage an Rohren oder Masten. Geeignet für Rohre und Masten mit 38 - 60 mm Außendurchmesser. Loch mit 15,8 mm Durchmesser für die Montage mittel N(f)-Steckverbinders.



**WA-Mount-NF-3**  
**Antennenhalterung**  
Edelstahl-Wandmontagewinkel mit 16,5 mm Montageloch für Antennen. Befestigung an metallischen Oberflächen über beiliegenden Magneten. Die Löcher zur Wandbefestigung können auch für Kabelbinder verwendet werden.

# PCTEL® UHF/VHF-Antenne - MLPV380 Serie

ZUBEHÖR ANTENNENLEITUNGEN

Für die Montagefüße MVPHP und MTPM800

ANTENNENKABEL TYP / LÄNGE	ANTENNEN-ANSCHLUSS LINKS	ANTENNEN-ANSCHLUSS RECHTS	BESTELLSCHLÜSSEL
RF195 / 50 cm	N (m)	SMA (m)	NOM00-1950050-SOM00
RF195 / 100 cm	N (m)	SMA (m)	NOM00-1950100-SOM00
RF195 / 300 cm	N (m)	SMA (m)	NOM00-1950300-SOM00
RF195 / 500 cm	N (m)	SMA (m)	NOM00-1950500-SOM00
RF195 / 1000 cm	N (m)	SMA (m)	NOM00-1951000-SOM00
RF195 / 50 cm	N (m)	TNC (m)	NOM00-1950050-TOM00
RF195 / 100 cm	N (m)	TNC (m)	NOM00-1950100-TOM00
RF195 / 300 cm	N (m)	TNC (m)	NOM00-1950300-TOM00
RF195 / 500 cm	N (m)	TNC (m)	NOM00-1950500-TOM00
RF195 / 1000 cm	N (m)	TNC (m)	NOM00-1951000-TOM00



## Antennenkabel - Konfigurator

Mit dem Welotec Kabelkonfigurator ist es ein Leichtes, das passende Koax-Kabel für Ihren Bedarf zu finden. Wählen Sie Ihr Wunsch-Kabel aus einer großen Auswahl an Kabeltypen und kombinieren Sie es mit dem passenden Anschluss.

### Verfügbare Anschlüsse:

SMA, RP-SMA, TNC, RP-TNC, BNC, N

### Verfügbare Kabeltypen:

RG174, RF195, Aircell 5, RG58, RG223, H155 PE, Aircell 7