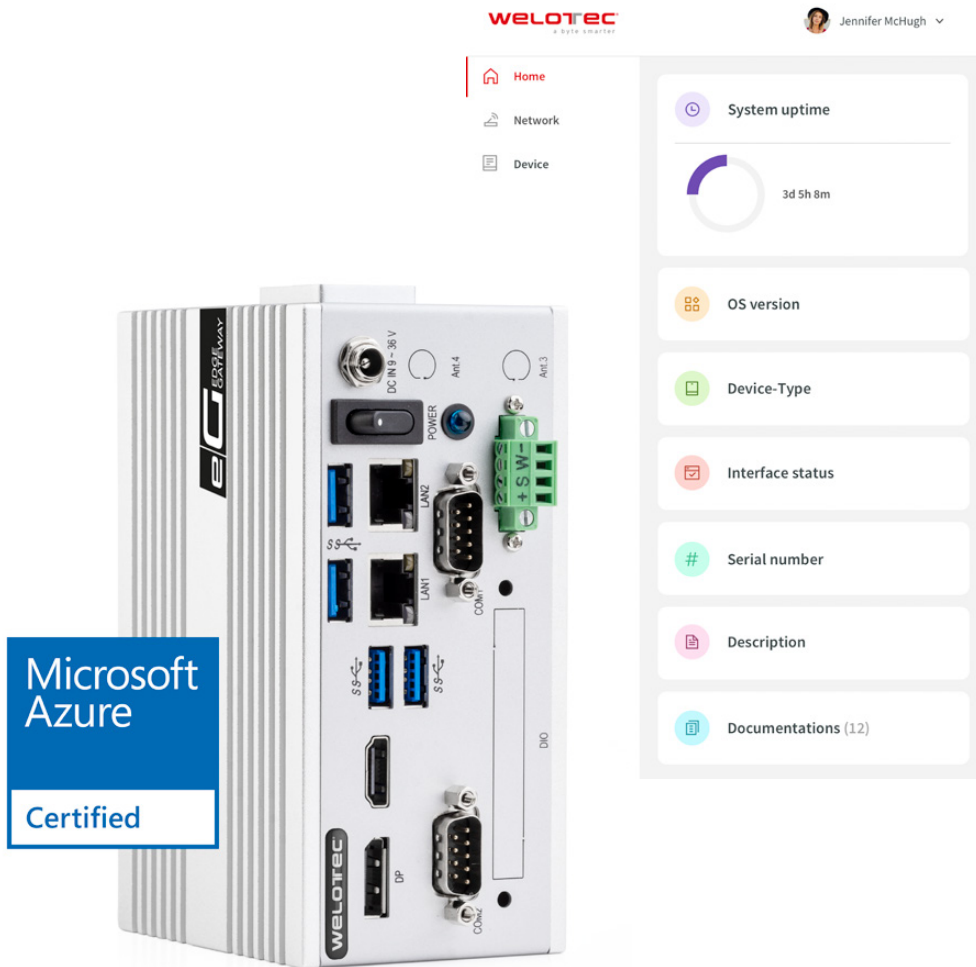


# Edge Gateway für Azure IoT Hub - EG600 Serie

EDGE COMPUTING



## Edge Gateway für Azure IoT Hub EG600 Serie

- Vollständig integriert in Azure IoT Hub und Azure IoT Edge
- Azure Device Provisioning Service (DPS) mit TPM
- Container-Runtime und Unterstützung von Docker-Compose-Datei
- Integrierte Firewall, Routing, NAT, OpenVPN
- Intel Quad-Core-Prozessor, 8 GB RAM, 45 GB freier Speicher
- 4G LTE Konnektivität

MODELLÜBERSICHT	EG602W	EG602L
Mobilfunk	-	4G LTE
SIM-Slots	-	1
Antenne	-	2x SMA(f)

# Edge Gateway für Azure IoT Hub - EG600 Serie

PRODUKTEIGENSCHAFTEN



## Cloud Integration

Nahtlose Cloud-Integration für eine dezentrale Verarbeitung und Bereitstellung von Anwendungen.



## 4G LTE

LTE-Standard für hohe Übertragungsraten und optimale Verfügbarkeit.



## Edge Computing

Einfaches und skalierbares System für Anwendungen direkt am Edge.



## Container Applications

Zuverlässige Entwicklung und Implementierung von Container-basierten Anwendungen.



## TPM

Integriertes Trusted Platform Modul zur sicheren Gerätebereitstellung und Authentifizierung.



## Security

Integrierte Firewall für höchste Sicherheitsstandards.



## Operating System

Softwareumgebung für flexible Datenverarbeitung und -Speicherung.



## Device Management

Zentraler Rollout und Management von Masseneinsätzen.

# Edge Gateway für Azure IoT Hub - EG600 Serie

## TECHNISCHE DETAILS

ALLGEMEINE DATEN	
Type	Azure IoT Edge Gateway
Serie	EG600
SOFTWARE	
Container Runtime	Docker cli / Docker compose / Moby Engine / Azure Edge Runtime
Sicherheit	Integrated Firewall / OpenVPN / TPM
Netzwerk	Routing / NAT / 4G LTE Cellular Management / Interface Management
KONFIGURATION	
Access	CLI-Zugang - serial oder SSH
Export und Import	Network settings, OpenVPN, Azure Configuration, Firewall, Container
Zentrale Management Software	SMART EMS (in process)
HARDWARE	
CPU	Intel Quad Core Atom x7-E3950
RAM	8 GB
Freier Speicher für Container & Daten	45 GB
TPM	TPM 2.0 mit TrEE 1.1
Gigabit Ethernet	2x RJ45
USB 3.0	4
Seriell	1x RS-232 und 1x RS-485
VERSORGUNGSSPANNUNG	
Versorgungsspannung	9 bis 36 VDC
Versorgungsspannung Anschluss	Terminal Block oder DC Jack
PHYSIKALISCHE EIGENSCHAFTEN	
Gehäusematerial	Stahl / Aluminium
Schutzklasse	IP20
Abmessungen (B x H x T)	64 x 140 x 92 mm
Gewicht	800 g
Befestigung	Hutschienenmontage
UMGEBUNGSBEDINGUNGEN	
Einsatztemperaturbereich	-20 - +70 °C
Luftfeuchtigkeit	5 - 95 %