

PCTEL® WLAN Low-Profile Antenne - BMLPV Serie

BMLPV SERIE



Low-Profile WLAN-Antenne für 2,4 und 5 GHz Anwendungen

Die BMLPVDB2458 Antenne ist eine Low-Profile Antenne von PCTEL® für WLAN-Anwendungen. Ihre geringe Bauhöhe und das robuste Design sorgen auch in anspruchsvollen Umgebungen für einen sicheren Betrieb. In Kombination mit dem vandalismussicheren Montagefuß (MVPHP, siehe Zubehör) kommt die Antenne auch mit gelegentlichen Stößen im industriellen Umfeld zurecht. Die Antenne kann sowohl im Innen- als auch im Außenbereich montiert und genutzt werden. Neben den mechanischen Eigenschaften verfügt die BMLPVDB2458 auch über hervorragende Empfangseigenschaften in beiden WLAN-Bändern und stellt so eine sichere Konnektivität Ihrer WLAN-Verbindungen sicher.

- Low-Profile Design für äußerst stabile mechanische Eigenschaften
- Hervorragende Empfangs- und Effizienzeigenschaften für stabile WLAN-Verbindungen
- Zahlreiche Zubehöroptionen ermöglichen die Montage in jeder Situation

MODELLE	BESCHREIBUNG	ANTENNENANSCHLUSS	ANTENNENKABEL
BMLPVDB2458	Low-Profile WLAN Antenne mit Universal Plug für unterschiedliche Montagearten über das aufgeführte Zubehör	Universal Plug	Siehe Zubehörtabelle oder Kabelkonfigurator

PCTEL® WLAN Low-Profile Antenne - BMLPV Serie

PRODUKT FEATURES



WiFi-Unterstützung

Unterstützt 2,4 GHz
und 5 GHz WiFi.



Omnidirektionale Antenne

Omnidirektionale
Abstrahlcharakteristik ideal
für die meisten Anwendungen.



Frequenzbereich

Diese Antenne bietet einen
Frequenzbereich von
2,4-2,5 und 4,9-5,9 GHz



Antennengewinn

3/4 dBi
Antennengewinn.



Schutzart IP67

Geeignet für den Außeneinsatz
mit Schutzart IP67
gegen Wasser und Staub.

PCTEL® WLAN Low-Profile Antenne - BMLPV Serie

SPEZIFIKATIONEN

BMLPVDB2458	
Antennenelemente	1 x WLAN (2,4 und 5 GHz)
Frequenzbereich	2,4 - 2,5 GHz, 4,9 - 5,9 GHz
Antennengewinn	3/4 dBi
Antennenkabel	Flexibel, siehe Zubehörtabelle oder Kabelkonfigurator
Antennenstecker	Universal Plug, kombinierbar mit Montagezubehör (siehe Tabelle Zubehörkomponenten)
Kompatibel mit	WLAN (2,4 und 5 GHz), Bluetooth

ALLGEMEINE DATEN	
Antennentyp	WLAN-Antenne
Bauform	Low-Profile Antenne
Einsatzbereich	Indoor/Outdoor
Abstrahlcharakteristik	Omnidirektional
Integrierte Antennen	1 x WLAN (2,4 und 5 GHz)
Groundplane benötigt?	Ja
WLAN-Frequenzen	2,4 / 5 GHz
Antennengewinn (Durchschnitt)	3/4 dBi
VSWR	<2,0:1

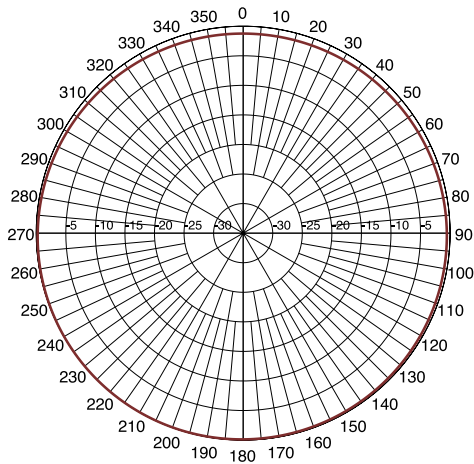
ELEKTRISCHE EIGENSCHAFTEN	
Sendeleistung (max)	100 W
Impedanz	50 Ohm
Polarisation	Vertikal

PHYSIKALISCHE EIGENSCHAFTEN	
Material	XENOY 5720U-7014, UV-Stable
Abmessungen	36,53 x 45,34 mm (Durchmesser x Höhe)
Schutzklasse	IP67
Montage	Schraubmontage, Wandmontage, Magnetfußmontage, Mastmontage
Einsatztemperaturbereich	-40 - +85°C

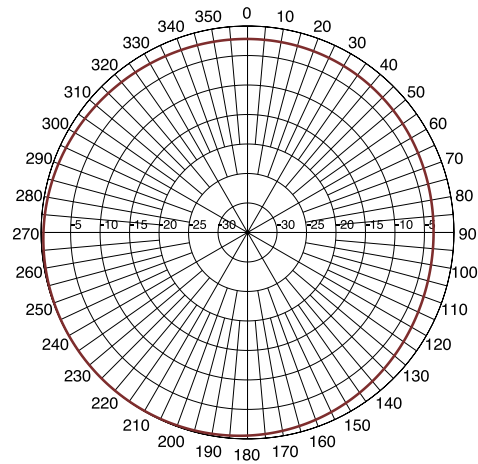
PCTEL® WLAN Low-Profile Antenne - BMLPV Serie

RADIATION PATTERN

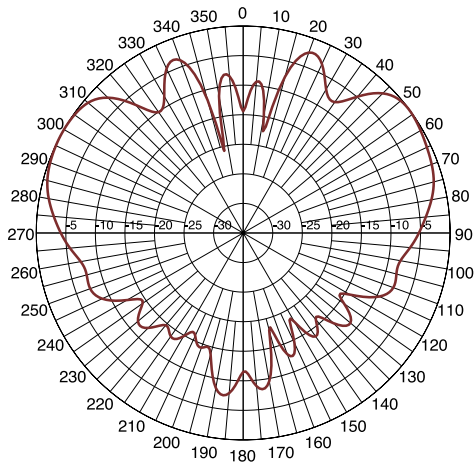
2450MHz - AZ



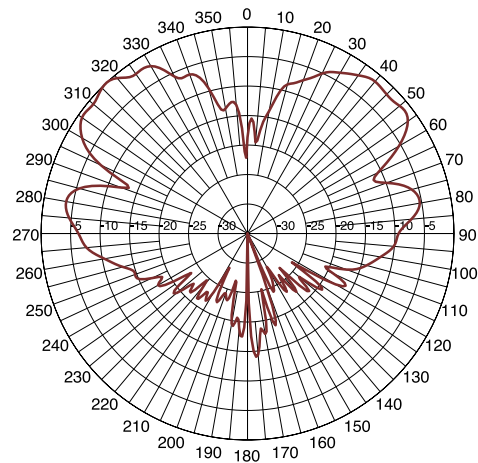
5400MHz - AZ



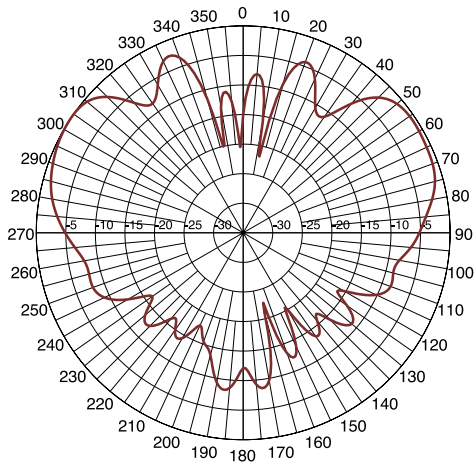
2450MHz - EL PHI90



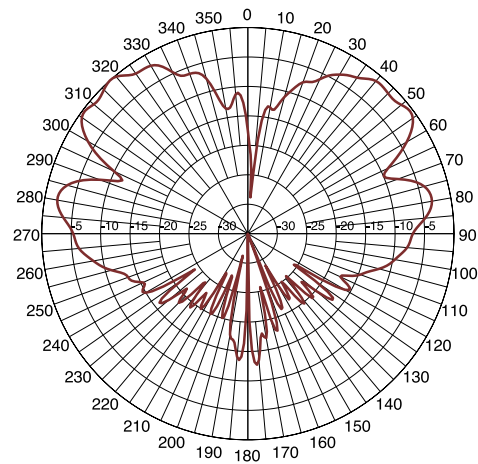
5400MHz - EL PHI90



2450MHz - EL PHIO

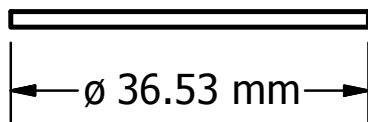
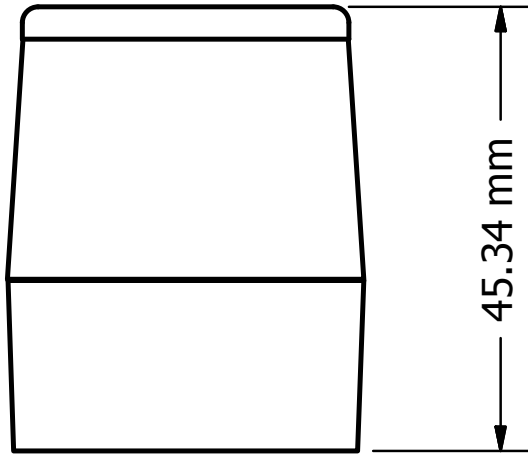


5400MHz - EL PHIO

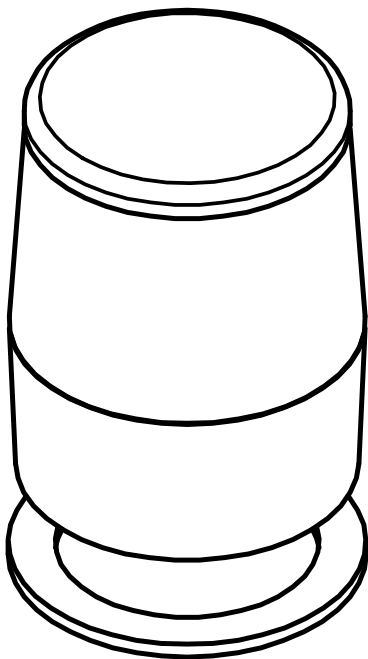


PCTEL® WLAN Low-Profile Antenne - BMLPV Serie

PRODUKTABMESSUNGEN (MM)



NEOPRENE WASHER



PCTEL® WLAN Low-Profile Antenne - BMLPV Serie

ZUBEHÖR

BESCHREIBUNG	EIGENSCHAFTEN	BESTELLSCHLÜSSEL
Antennenhalterung zur Montage der Antenne auf magnetischen Untergründen wie Schaltschränken oder auf Fahrzeugdächern	Antennenleitung und Stecker: 360 cm Pro Flex Plus 195 mit SMA(m), Auflagefläche 89,7 mm	GMLFML195C
Antennenhalterung zur vandalismussicheren Montage der Antenne durch Verschraubung in Gehäuse oder andere Oberflächen	Vandalismussicherer Montagefuß für öffentlich zugängliche Areale. Antennenstecker N(f) direkt am Mount	MVPHP
Standard-Antennenfuß für die Verschraubungsmontage	Montagefuß für Verschraubungsmontage, Antennenstecker N(f) direkt am Mount	MTPM80
Wandmontagewinkel zur Montage der Antenne an senkrechten (Außen-)Wänden	Abmessungen 60x80x50 mm, Edelstahlwinkel mit Aufnahme für N(f)Stecker	WA-Mount-NF-1
Mastmontagewinkel zur Montage der Antenne auf Stahlrohren	Aluminium-L-Bügel zur parallelen oder senkrechten Montage an Rohren oder Masten. Geeignet für Rohre und Masten mit 38 - 60 mm Außendurchmesser. Loch mit 15,8 mm Durchmesser für Steckverbinder	BAM1009
Magnetfuß-Montagewinkel für senkrechte, metallische Flächen	Abmessungen 60x80x50 mm, Edelstahlwinkel mit Aufnahme für N(f)Stecker Starker Magnet im Set enthalten	WA-Mount-NF-3

PCTEL® WLAN Low-Profile Antenne - BMLPV Serie

ZUBEHÖR



GMLFML195C
Antennenhalterung
Magnetfuß für die Montage von Antennen auf metallischen Untergründen.
360 cm Pro-Flex Plus mit SMA (m) Stecker



MVPH
Antennenhalterung
Montagefuß für die vandalismus-sichere Montage von Antennen mittels Durchführung.
Stecker N (f)



MTPM800
Antennenhalterung
Montagefuß für die Montage von Antennen mittels Durchführung.
Stecker N (f)



WA-Mount-NF-1
Antennenhalterung
Edelstahl-Wandmontagewinkel mit 16,5 mm Montageloch für Antennen. Die Löcher zur Wandbefestigung können auch für Kabelbinder verwendet werden.



BAM1009
Antennenhalterung
Aluminium-L-Bügel zur waagerechten oder senkrechten Montage an Rohren oder Masten. Geeignet für Rohre und Masten mit 38 - 60 mm Außendurchmesser. Loch mit 15,8 mm Durchmesser für die Montage mittel N(f)-Steckverbinders.



WA-Mount-NF-3
Antennenhalterung
Edelstahl-Wandmontagewinkel mit 16,5 mm Montageloch für Antennen. Befestigung an metallischen Oberflächen über beiliegenden Magneten. Die Löcher zur Wandbefestigung können auch für Kabelbinder verwendet werden.

PCTEL® WLAN Low-Profile Antenne - BMLPV Serie

ZUBEHÖR ANTENNENLEITUNGEN

Für die Montagefüße MVPHP und MTPM800

ANTENNENKABEL TYP / LÄNGE	ANTENNEN-ANSCHLUSS LINKS	ANTENNEN-ANSCHLUSS RECHTS	BESTELLSCHLÜSSEL
RF195 / 50 cm	N (m)	SMA (m)	NOM00-1950050-S0M00
RF195 / 100 cm	N (m)	SMA (m)	NOM00-1950100-S0M00
RF195 / 300 cm	N (m)	SMA (m)	NOM00-1950300-S0M00
RF195 / 500 cm	N (m)	SMA (m)	NOM00-1950500-S0M00
RF195 / 1000 cm	N (m)	SMA (m)	NOM00-1951000-S0M00
RF195 / 50 cm	N (m)	TNC (m)	NOM00-1950050-T0M00
RF195 / 100 cm	N (m)	TNC (m)	NOM00-1950100-T0M00
RF195 / 300 cm	N (m)	TNC (m)	NOM00-1950300-T0M00
RF195 / 500 cm	N (m)	TNC (m)	NOM00-1950500-T0M00
RF195 / 1000 cm	N (m)	TNC (m)	NOM00-1951000-T0M00



Antennenkabel - Konfigurator

Mit dem Welotec Kabelkonfigurator ist es ein Leichtes, das passende Koax-Kabel für Ihren Bedarf zu finden. Wählen Sie Ihr Wunsch-Kabel aus einer großen Auswahl an Kabeltypen und kombinieren Sie es mit dem passenden Anschluss.

Verfügbare Anschlüsse:

SMA, RP-SMA, TNC, RP-TNC, BNC, N

Verfügbare Kabeltypen:

RG174, RF195, Aircell 5, RG58, RG223, H155 PE, Aircell 7